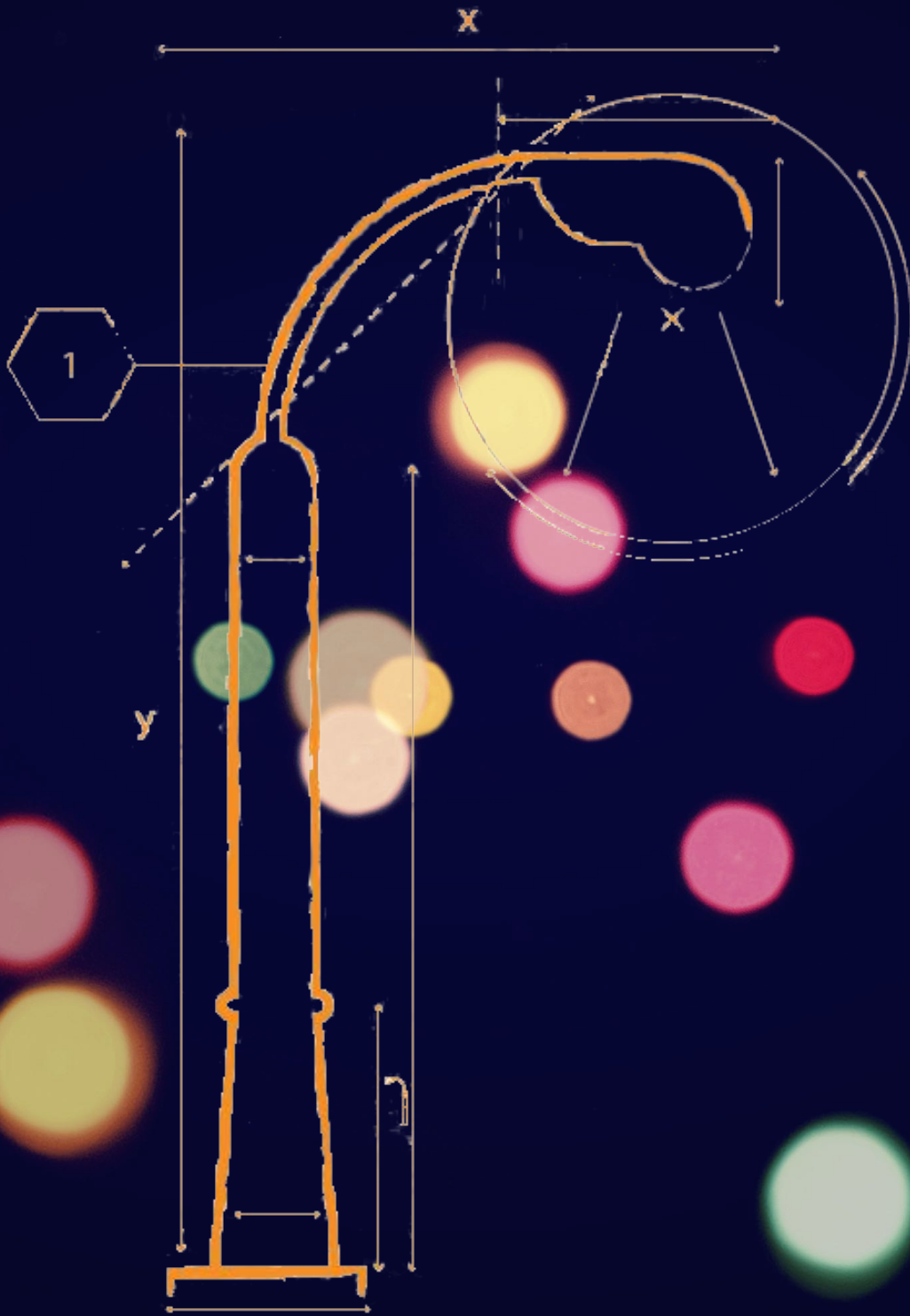


GUIDE DE SÉLECTION







Une gamme complète de mâts et candélabres pour l'éclairage extérieur et de supports de transport d'énergie.

L'expérience et le savoir-faire dans la conception et la fabrication des structures en acier a permis à Petitjean de développer et d'appréhender de nombreux secteurs.

Du simple mât fonctionnel pour l'éclairage urbain en passant par les grands mâts sur mesure équipant les grands sites architecturaux, jusqu'aux supports «utilities» aux destinations spécifiques. Petitjean présente une palette de possibilités complète et adaptée pour répondre à toutes les exigences des marchés.

Petitjean, le savoir-faire du créateur du mât d'éclairage.

Depuis 1959, Petitjean a continuellement développé des supports d'éclairage et de transport d'énergie adaptés à l'évolution des normes dans le but de répondre et d'anticiper les besoins des différents marchés. Petitjean a toujours eu la capacité d'innovation, la compétence industrielle et la réactivité pour apporter aux professionnels du marché de multiples choix de supports d'éclairage extérieur de qualité assurant la pérennité des ouvrages nationaux et internationaux.

Un outil industriel adapté à l'évolution des marchés.

Depuis quelques années la demande évolue vers des produits de plus en plus personnalisés, de plus en plus sur-mesure, répondant à des besoins techniques et esthétiques de plus en plus perceptibles.

Avec son important potentiel industriel, Petitjean a adapté son outil pour répondre à cette demande et anticiper les nouvelles évolutions du marché.

Un objectif: être LA REFERENCE du marché en investissant en permanence pour une plus grande qualité produit et un service dédié 100% à la satisfaction de ses clients.



PETITJEAN, UN PROCESSUS INDUSTRIEL UNIQUE

Sur un site de 30 hectares, l'outil industriel de PETITJEAN, acteur majeur de l'économie auboise, regroupe 4 entités de fabrication pour répondre à une large demande. Dédié à la fabrication des mâts, candélabres et supports métalliques, cet ensemble industriel qui intègre une unité de galvanisation, la plus moderne d'Europe, et une usine de thermolaquage, permet à PETITJEAN de fabriquer intégralement ses produits sur un seul site.

PETITJEAN, la plus importante unité industrielle du secteur. Le site industriel PETITJEAN intègre toutes les étapes de la vie d'un support, de sa conception jusqu'à la logistique finale. L'acier entre au départ de la chaîne industrielle sous forme de bobines ou de plaques, le mât fini sort prêt à la pose. Cet outil industriel exceptionnellement efficace, le seul de son type, permet la sortie de plus de 100 000 supports par an, du simple mât fonctionnel d'éclairage jusqu'au très grand mât de transport d'énergie.

Un ensemble industriel aux normes et certifié ISO 14001.



Ht m	Dt mm	Db mm	Lp mm	Pp mm	Hp mm	C insc mm	Entr.e mm	Tiges mm	Code AG	Code THL
3	60	111	305	83	500	72x56	200	J 16/14x300	163125	163126
3,5	60	120	305	86	500	75x67	200	J 16/14x300	163132	163133
4	60	116	450	76	500	65x70	200	J 16/14x300	163141	163142
4,5	60	121	450	77	500	65x77	200	J 16/14x300	163150	163151

ALPHA

Hauteur de 3 à 4.5 mètres

Fût rond-conique en acier,
60 mm en tête pour lanterne en top. 1
trou Ø12 à 70 mm du sommet.



CAPACITÉS

HS m	Kg M	22 II	22 I	24 II	24 I	26 II	26 I	28 II	28 I	34 II	34 I	Mf	T	Massif LxH
3	50	1,06	0,90	0,87	0,75	0,73	0,62	0,61	0,53	0,39	0,34	263	109	0.5x0.5
3,5	50	1,10	0,89	0,90	0,73	0,75	0,61	0,64	0,51	0,40	0,32	329	119	0.5x0.5
4	50	0,89	0,70	0,73	0,57	0,60	0,46	0,50	0,39	0,30	0,23	335	114	0.5x0.5
4,5	50	0,81	0,62	0,65	0,50	0,53	0,40	0,43	0,33	0,26	0,19	373	116	0.5x0.5

DIMENSIONS

Ht m	Dt mm	Db mm	Lp mm	Pp mm	Hp mm	C insc mm	Entr.e mm	Tiges mm	Code AG	Code THL
5	60	130	450	79	500	65x87	200	J 16/14x300	7142110153	7142110152
6	60	144	450	81	500	75x97	200	J 16/14x300	159414	159413
7	60	155	500	91	500	90x100	300	J 20/18x400	7182110173	7182110172
8	60	168	500	91	500	90x116	300	J 20/18x400	7182110083	7182110082
9	60	181	500	100	500	100x125	300	J 20/18x400	7182110093	7182110092
10	60	199	500	102	500	100x150	300	J 20/18x400	7182110103	7182110102

CAPACITÉS

HS m	Kg M	22 II	22 I	24 II	24 I	26 II	26 I	28 II	28 I	34 II	34 I	Mf	T	Massif LxH
5	50	0,81	0,62	0,65	0,50	0,53	0,40	0,43	0,33	0,25	0,19	443	125	0.5x0.6
6	50	0,73	0,57	0,59	0,45	0,47	0,36	0,38	0,29	0,21	0,16	565	139	0.5x0.7
7	50	0,56	0,42	0,43	0,32	0,33	0,24	0,26	0,19	0,13	0,09	615	143	0.6x0.6
8	50	0,51	0,38	0,39	0,28	0,29	0,21	0,23	0,16	0,10	0,07	746	161	0.6x0.7
9	50	0,42	0,30	0,31	0,21	0,22	0,15	0,16	0,11	0,06		835	168	0.6x0.7
10	50	0,42	0,31	0,31	0,22	0,22	0,16	0,16	0,11	0,06		1014	183	0.6x0.8

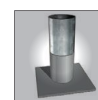
OMEGA 60

Hauteur de 5 à 10 mètres

Fût rond-conique en acier. 60 mm en tête,
2 rangées de crevès taraudés à 100 et 200 mm du
sommet.



CARACTÉRISTIQUES



ACCESSOIRES ET OPTIONS

BON
À SAVOIR

Le rond-conique pour luminaire en top ou bien la gamme accessoire /
crossette KC.

Ht m	Dt mm	Db mm	Lp mm	Pp mm	Hp mm	C insc mm	Entr.e mm	Tiges mm	Code AG	Code THL
6	60	156	500	95	600	80x105	300	J 20/18x400	7141360013	7141360012
7	60	156	500	95	600	80x105	300	J 20/18x400	7141360023	7141360022
8	60	156	500	95	600	80x110	300	J 20/18x400	7141360033	7141360032

D

Hauteur de 6 à 8 mètres

Fût octo-conique en acier.
60 mm en tête, 2 rangées de crevés taraudés à 100 et 200 mm du sommet.

CARACTÉRISTIQUES



ACCESSOIRES ET OPTIONS



Pied de mat

CAPACITÉS

HS m	M	22 II	22 I	24 II	24 I	26 II	26 I	28 II	28 I	34 II	34 I	Mf	T	Massif LxH
6	50	1,12	0,88	0,89	0,70	0,72	0,56	0,59	0,44	0,31	0,22	779	226	0.6x0.7
7	50	0,78	0,59	0,60	0,45	0,46	0,34	0,36	0,25	0,15	0,07	795	222	0.6x0.7
8	50	0,52	0,37	0,38	0,26	0,27	0,17	0,18	0,10			788	187	0.6x0.7

DIMENSIONS

Ht m	Dt mm	Db mm	Lp mm	Pp mm	Hp mm	C insc mm	Entr.e mm	Tiges mm	Code AG	Code THL
6	62	190	600	130	500	110x116	300	J 20/18x400	7140150013	7140150012
7	62	190	600	130	500	110x120	300	J 20/18x400	7140150023	7140150022
8	62	190	600	130	500	110x124	300	J 20/18x400	7140150033	7140150032
9	62	190	600	130	500	110x126	300	J 20/18x400	7140150043	7140150042
10	62	190	600	130	500	110x128	300	J 20/18x400	7140150053	7140150052
12	62	190	600	130	500	110x130	300	J 20/18x400	7140150073	7140150072

CAPACITÉS

HS m	M	22 II	22 I	24 II	24 I	26 II	26 I	28 II	28 I	34 II	34 I	Mf	T	Massif LxH
6	50	2,34	1,88	1,93	1,54	1,59	1,27	1,34	1,06	0,83	0,64	1369	333	0.6x1.0
7	50	1,78	1,44	1,44	1,16	1,20	0,94	0,99	0,76	0,57	0,42	1415	330	0.6x1.0
8	50	1,37	1,09	1,10	0,85	0,88	0,67	0,70	0,52	0,35	0,23	1440	333	0.6x1.0
9	50	1,04	0,79	0,79	0,60	0,61	0,44	0,46	0,32	0,17	0,07	1453	323	0.6x1.0
10	50	0,76	0,56	0,56	0,39	0,40	0,25	0,27	0,15			1451	294	0.6x1.0
12	50	0,82	0,60	0,59	0,40	0,41	0,25	0,27	0,13			2167	347	0.6x1.2

BD

Hauteur de 6 à 12 mètres

Fût octo-conique en acier.
62 mm en tête, 2 rangées de crevés taraudés à 100 et 200 mm du sommet.



CARACTÉRISTIQUES



Pied de mat

ACCESSOIRES ET OPTIONS

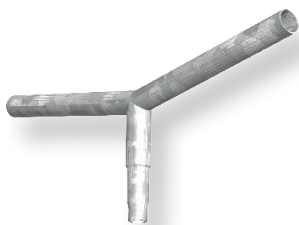
Appelées couramment «crossettes KC ou DA». Les crossettes se fixent en top de fût de diamètre 60 à 62 mm comme une crosse standard. L'inclinaison est de 5° ou 15°.

Montage embout, crossette, crosse.

Effectuer le montage avant levage. Approcher les 8 vis en veillant à un bon alignement. Serrer progressivement les vis M10 jus'au blocage (couple maximal 2.5 mdaN). Si un réglage après levage est nécessaire, il est indispensable de soutenir la crossette ou la crosse par son extrémité pendant le réglage des vis.

DOUBLE CROSSETTE KC

Saillie 150 mm - 500 mm



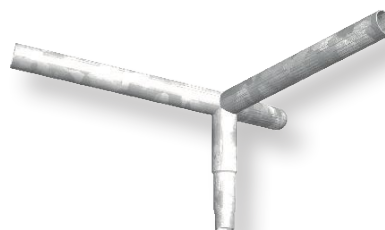
SIMPLE CROSSETTE KC

Saillie 150 mm - 500 mm



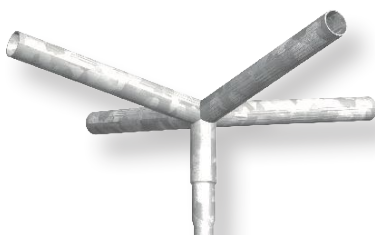
TRIPLE CROSSETTE KC

Saillie 150 mm - 500 mm



QUADRUPLE CROSSETTE KC

Saillie 150 mm - 500 mm



DOUBLE CROSSE DA

Saillie 1000 mm - 1500 mm



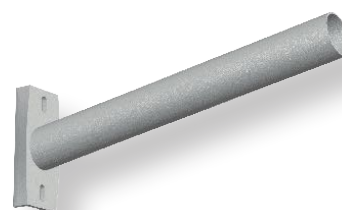
SIMPLE CROSSE DA

Saillie 1000 mm - 1500 mm



LA CROSSETTE PIÉTON

Se fixe en applique sur le fût ou en façade
 Inclinaison 5°, 10°, 15°
 Saillie 500 mm



Mâts INTERMÉDIAIRES

Dans la continuité des mâts droits, la gamme des mâts intermédiaires est large et optimisée en terme de dimensionnel afin de se positionner au plus près des besoins d'éclairage des grands espaces.



Mâts BASCULANTS

une gamme complète de mâts droits et candélabres pour de multiples applications: supports de luminaires, projecteurs sur traverse, antennes, enseignes, horloges.

De section rond-conique ou polygonale suivant les modèles:

- 5,5m à 12m pour les mâts et candélabres BM (basculants mouflés) droits
- 10m à 25m pour les mâts BMT (basculants mouflés ou avec treuil)
- 4. 2 et 5.5m pour les mâts IZI

